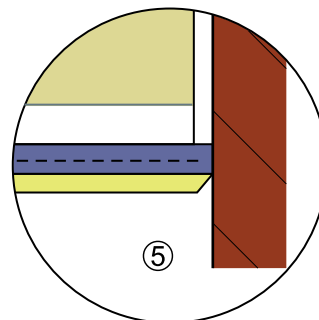
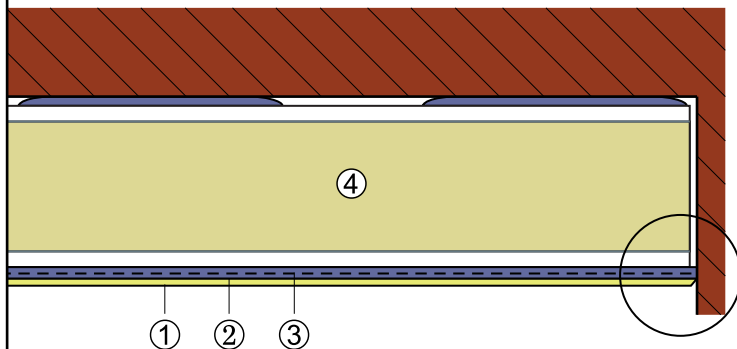
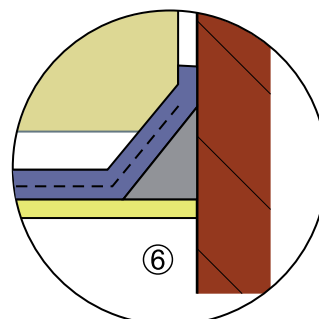
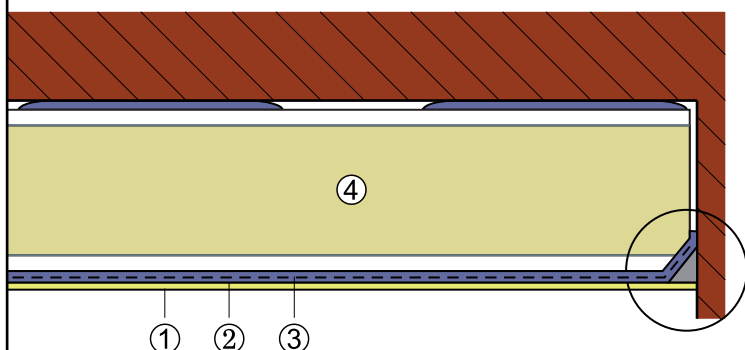


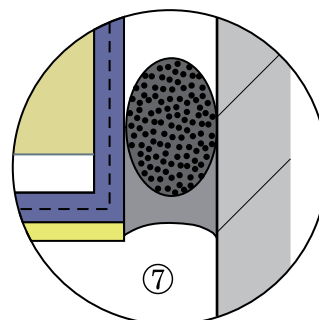
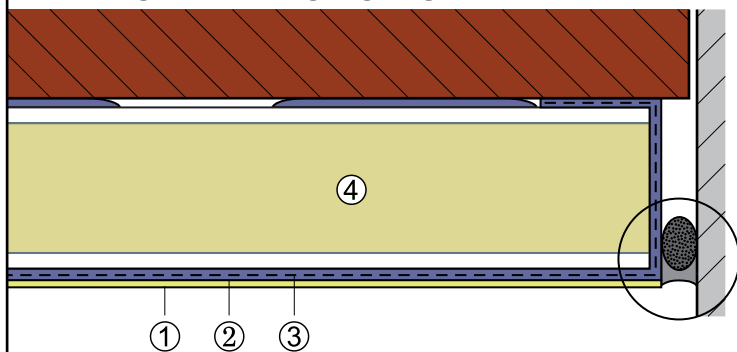
## 1. Stumpfer Anschluss



## 2. Elastischer Anschluss



## 3. Kittfuge bei Bewegungsfugen von Bauteilen



- ① Deckputz organisch gebunden
- ② Grund Voranstrich
- ③ Einbettungsmasse mit Glasgittergewebe
- ④ **HiCompact® PLUS Aussenisulationsplatte**
- ⑤ Stumpfer Anschluss
- ⑥ Kittfuge
- ⑦ Kittfuge mit Rundprofil

Hinweis zu Detail 3.

Gewebe und Putzmörtel bis in die Fugenflanken gezogen. Deckputz bis zur Fuge angeschlossen

Mai 2012 - Technische Aenderungen vorbehalten